

LEGENDA:

STUDENÁ VODA

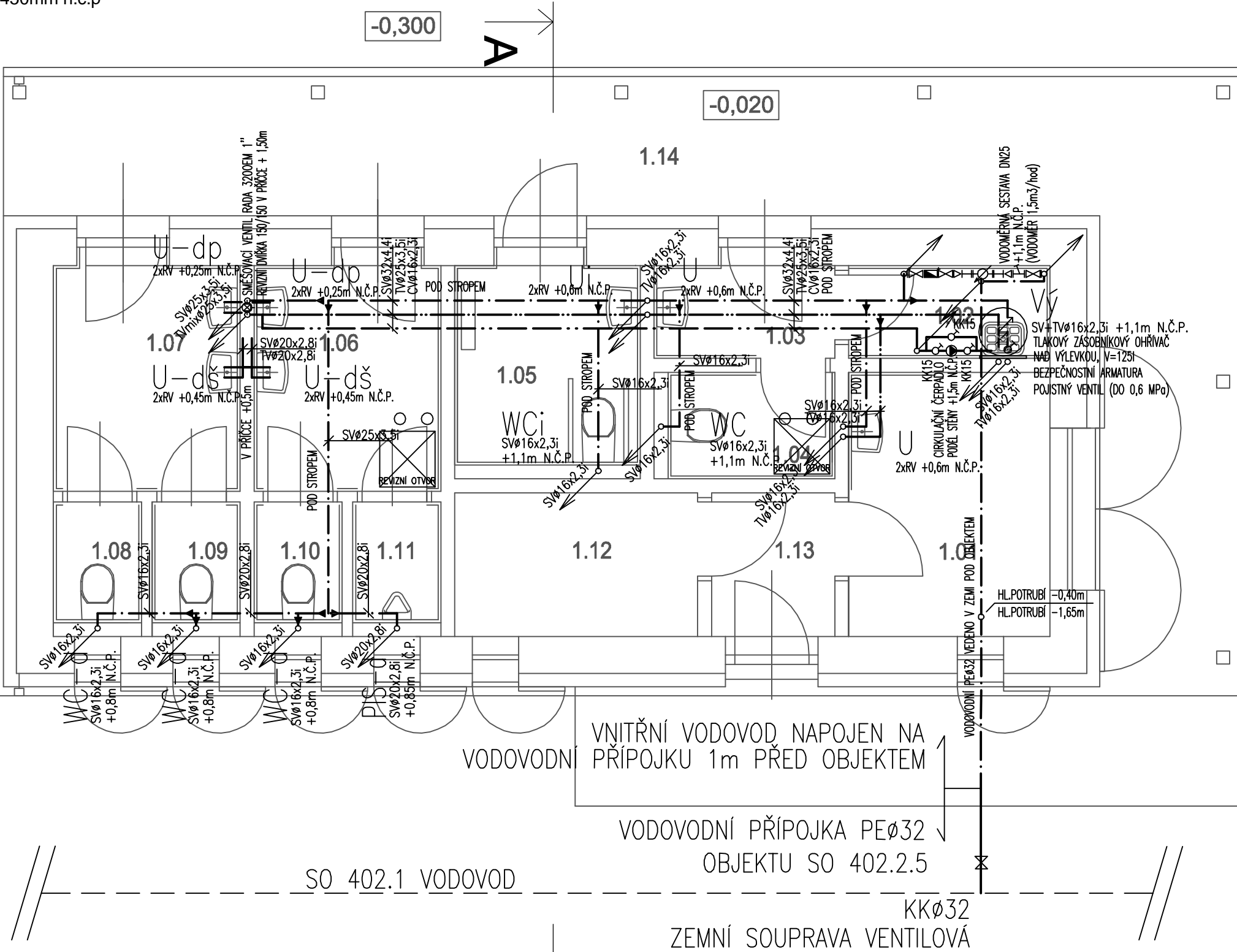
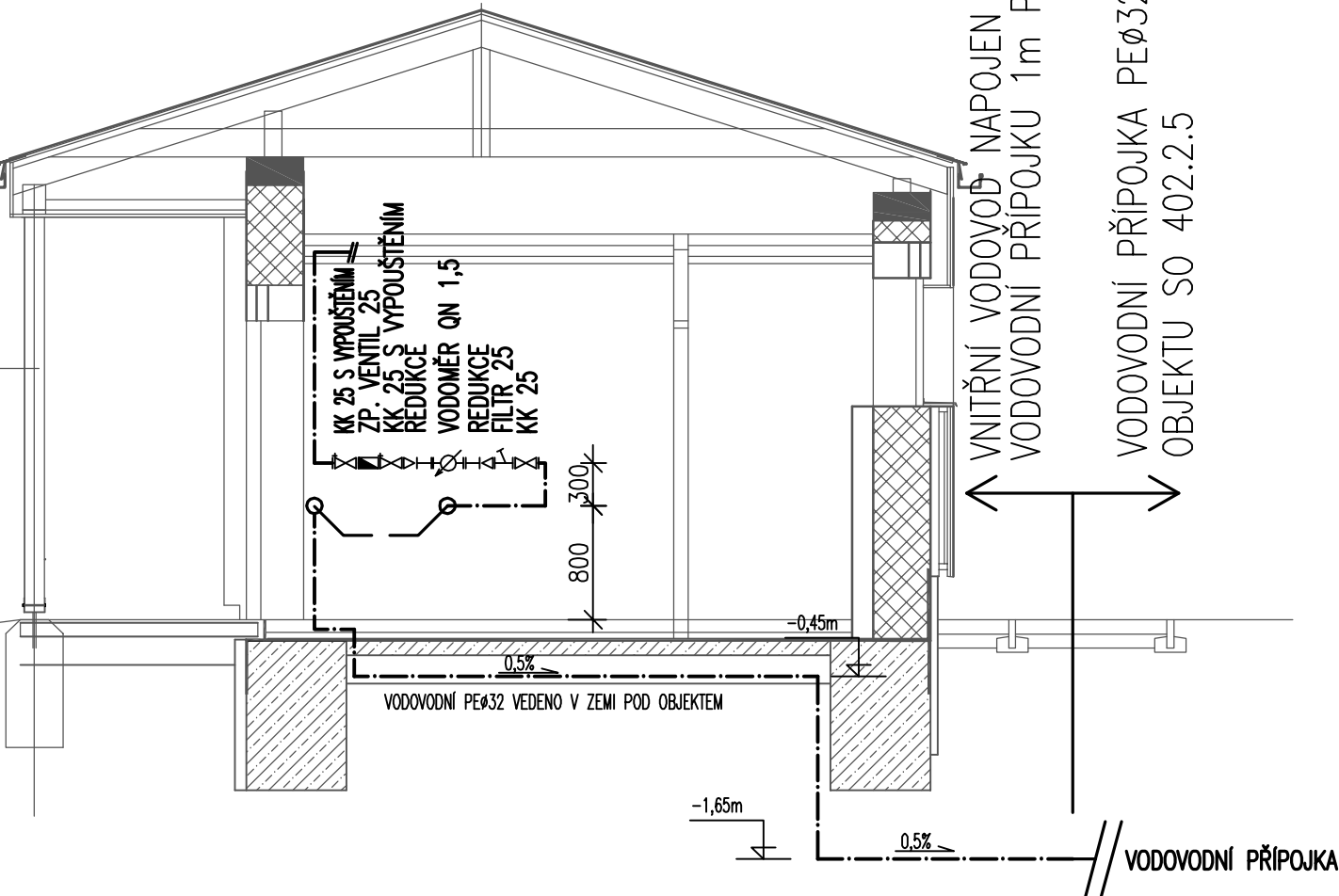
TEPLÁ VODA

výšky připojení zařizovacích předmětů:

- umyvadlo : kan - 530mm nčp  
SV, TV - RV DN15 , 600mm nčp
- umyvadlo dětské :kan - 180-380mm n.č.p.  
SV, TV - RV DN15, 250-450mm n.č.p
- WC - invalidi: kan - 225mm nčp  
SV - 1100mm nčp
- WC - dětské: kan - 120mm n.č.p.  
SV - 800mm n.č.p.
- výlevka : kan - 165mm nčp  
SV,TV - 1100mm nčp

- Pisoár - dětský : kan - 150mm n.č.p.  
: SV - 850mm n.č.p.

ŘEZ 1:50




TABULKA MÍSTNOSTI

Č.M.	NÁZEV MÍSTNOSTI	PLOCHA	PODLAHA	STĚNY	STROP	POZNÁMKA
1.01	POKLADNA	6,18	KER. DLAŽBA A2	KER. OBKLAD V=2000,MALBA	SDK PODHLED MALBA	
1.02	ÚKLIDOVÁ KOMORA	2,17	KER. DLAŽBA A2	KER. OBKLAD V=2000,MALBA	SDK PODHLED MALBA	
1.03	PŘEDSÍŇ WC MUŽI	2,36	KER. DLAŽBA A2	KER. OBKLAD V=2000,MALBA	SDK PODHLED MALBA	
1.04	WC MUŽI	2,07	KER. DLAŽBA A2	KER. OBKLAD V=2000,MALBA	SDK PODHLED MALBA	
1.05	WC - IMOBILNÍ ŽENY	4,50	KER. DLAŽBA A2	KER. OBKLAD V=2000,MALBA	SDK PODHLED MALBA	
1.06	PŘEDSÍŇ WC CHLAPCI	5,11	KER. DLAŽBA A2	KER. OBKLAD V=2000,MALBA	SDK PODHLED MALBA	
1.07	PŘEDSÍŇ WC DÍVKY	5,11	KER. DLAŽBA A2	KER. OBKLAD V=2000,MALBA	SDK PODHLED MALBA	
1.08	WC DÍVKY	1,32	KER. DLAŽBA A2	KER. OBKLAD V=2000,MALBA	SDK PODHLED MALBA	
1.09	WC DÍVKY	1,32	KER. DLAŽBA A2	KER. OBKLAD V=2000,MALBA	SDK PODHLED MALBA	
1.10	WC CHLAPCI	1,32	KER. DLAŽBA A2	MALBA	SDK PODHLED MALBA	
1.11	WC CHLAPCI	1,32	KER. DLAŽBA A2			
1.12	SKLAD	4,18	KER. DLAŽBA A2	KER. OBKLAD V=2000,MALBA	SDK PODHLED MALBA	
1.13	PŘEDSÍŇ	2,38				
1.14	TERASA	27,62				

±0,000 = 324,50 m n.m.

výškový systém Balt p.v.

<div>ATAVIS</div>	KOORDINÁTOR	ING. ARCH. JINDŘICH SOVA	KOOPERANT ČÁSTI	
	ZODP. PROJEKTANT	ING. MILOŠ SVOBODA <i>Ing. Miloš Svoboda</i>	ATAVIS s.r.o. ateliér vodohospodářských a inženýrských staveb Jeremenkova 88, 140 00 Praha 4	
	VYPRACOVAL	TOMÁŠ PASTRŇÁK		
<div>Středočeský kraj</div>	INVESTOR	STŘEDOČESKÝ KRAJ, ZBOROVSKÁ 11, PRAHA 5		PROJEKTOVÝ A FINANČNÍ MANAŽER  ING. MICHAL BORECKÝ ODBOR REGIONÁLNÍHO ROZVOJE borecky@kr-s.cz
	GENERÁLNÍ PROJEKTANT			
	SPOJPROJEKT PRAHA a.s.			
	BYSTRICKÁ 9, 140 00 PRAHA 4			
	ARCHITEKT, HIP	ING. ARCH. JINDŘICH SOVA	ZAK. ČÍSLO	
	ZODP. PROJEKTANT		FORMÁT	4x44
MÍSTO STAVBY	BĚLÁ POD BEZDĚZEM, K.Ú. VRCHBĚLÁ		STUPEŇ	DPS
INVESTOR	STŘEDOČESKÝ KRAJ		DATUM	11/2012
AKCE	SPORTOVNĚ - REKREAČNÍ AREÁL VRCHBĚLÁ			ČÍSLO                                                                                                                                                                                                                                                                                                                                                                                                                                                                                                                                                                                                                                                                                                                                                                                                                                                                                                                                                                                                                                                                                                                                                                                                                                                                                                                                                                                                                                                                                                                                                                                                                                                                                                                                                                                                                                                                                                                                                                                                                                                                                                                                                                                                                                                                                                                                                                                                                                                                                                                                                      